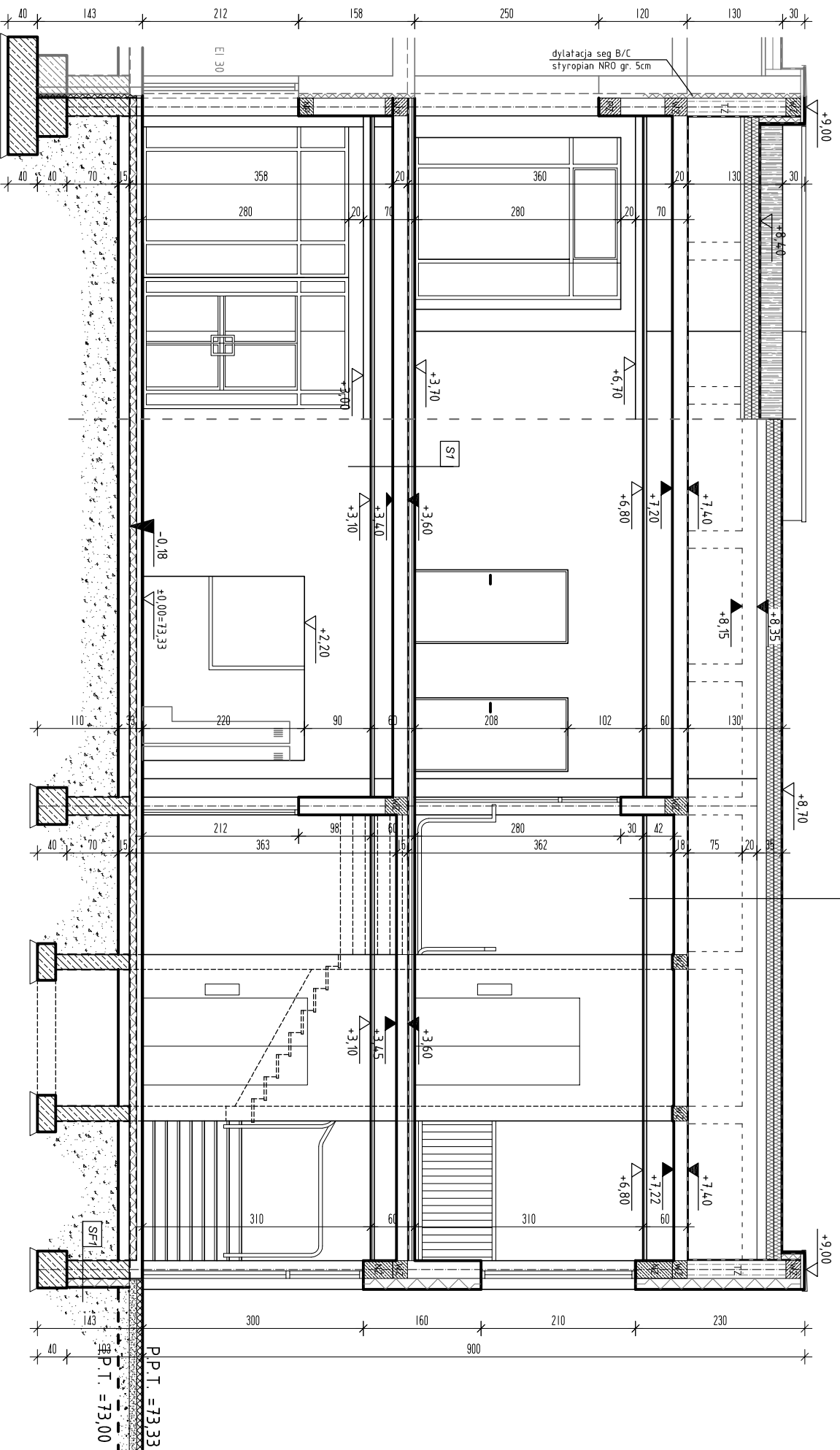


**SD1** STROPDACH NIE WENTYLOWANY  
Pokrycie dwuwarstwowe z papy SBS  
Wetna mineralna dwuwarstwowa - 15cm  
Jasnych cementowy gr. 5cm  
Warstwa spadkowa, beton lekki 10-95cm  
Izolacja pozioma stropodachu  
strop - płyta prefabrykowana betonowa SPK20cm  
sufit z płyt gk obniżony / tynk cem-wap

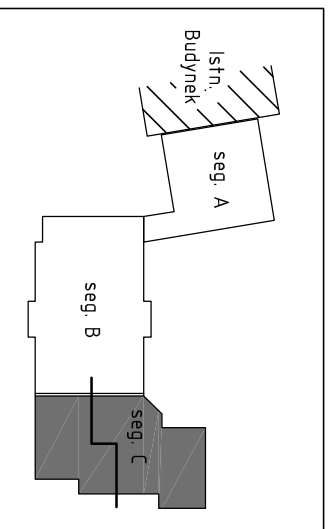



**S1** STROP NAD PARTIEM  
płytki gresowe R11 na kleju i/lub  
wykładzina pcv na wyłecie samopoziomującej 1cm  
beton posadzkowy, dylatowany - 5cm  
izolacja pozioma z folii szerokiej na zakład  
styropian EPS 200 gr. 4cm  
strop - płyta prefabrykowana betonowa 20cm  
sufit obniżony z płyt na stalazach metalowych

**SZ1** ŚCIANA ZEWNĘTRZNA NAZIEMNA  
Tynk cienkowarstwowy silikatowy strukt. Zim  
styropian EPS70 gr. 15cm  
blocczki silikatowe E24 i E24S - 24cm  
tynk cem-wap. 1,5cm

**SF7** ŚCIANA FUNDAMENTOWA  
folia kubełkowa - warstwa drenażowa  
styropian XPS gr. 12cm na kleju  
izolacja pionowa powłokowa  
ściana fundamentowa bet. C20/25 gr. 24cm  
izolacja pionowa powłokowa

**SC1** ŚCIANA COKŁOWA - 35cm P.P.T.  
tynk moziakowy na warstwie  
kleju z zapobieganiem siałką zbrojącą  
styropian XPS gr. 12cm na kleju  
izolacja pionowa powłokowa  
ściana fundamentowa bet. C20/25 gr. 24cm  
izolacja pionowa powłokowa



67-200 Głogów, ul. grodzka 4, Tel. 608594496 tel/fax 76 852-16-22, e-mail:biuro@proma-bud.pl			
 PROMA-BUD AUTORSKA PRACOWNIA PROJEKTOWA KONSTRUKCJA		Branża:	Nr-rys:
ARCHITEKTURA			Skala:
Objekt:	Budynek oświaty i Przedszkola		A5
Lokalizacja:	Serby, dz. 103/2, gm. Głogów	Stadium:	1:75
Nazwa rysunku:	PRZEKRÓJ b-b - Segment C	Data:	P.B. 12.2015
Projektant:	mgr inż. arch. Barbara Mikotajczak	Upr. bud.	
Sprawdzający:	mgr inż. arch. Paweł Ostrowski	LOA/38/200	
Projektant:	mgr inż. Adam Mordarski	spec. architekt	
		74/005/10	
		spec. konstr.-bud.	